

# GRUPPO DI PESATURA GPA-NZ

## WEIGHING KIT GPA-NZ

### 500 kg ... 2000 kg

- **Acciaio nichelato, IP67 /**  
*Nickel-plated steel, IP67*
- **OIML C3 / OIML C3**
- **Piastre e accessori inox /**  
*Stainless steel plates and accessories*



Portata Capacity	Codice Code
500 kg C3	<b>J25010</b>
1000 kg C3	<b>J25015</b>
2000 kg C3	<b>J25020</b>

Cavo cella Cable					
+ Alim. + Excit.	- Alim. - Excit.	+ Segnale + Signal	- Segnale - Signal	Lungh. Length	Ø
Rosso Red	Nero Black	Verde Green	Bianco White	4 m	5 mm

### Caratteristiche tecniche / Specifications

Sensibilità nominale / <i>Output sensitivity</i>	3,0 ± 0,003	mv/v
Errore combinato / <i>Combined error</i>	≤ ± 0,02	% FS
Sovraccarico / <i>Safe overload</i>	150	% Emax
Carico di rottura / <i>Ultimate overload</i>	300	% Emax
Tensione di alimentazione / <i>Excitation</i>	5 ... 12	Vac, Vdc
Alimentazione Massima / <i>Max. excitation</i>	18	Vac, Vdc
Impedenza di ingresso / <i>Input impedance</i>	350 ± 3,5	Ω
Impedenza di uscita / <i>Output impedance</i>	350 ± 3,5	Ω
Temperatura di utilizzo / <i>Operating temperature</i>	-30 ... +65	*C
Temperatura di stoccaggio / <i>Storage temperature</i>	-40 ... +80	*C

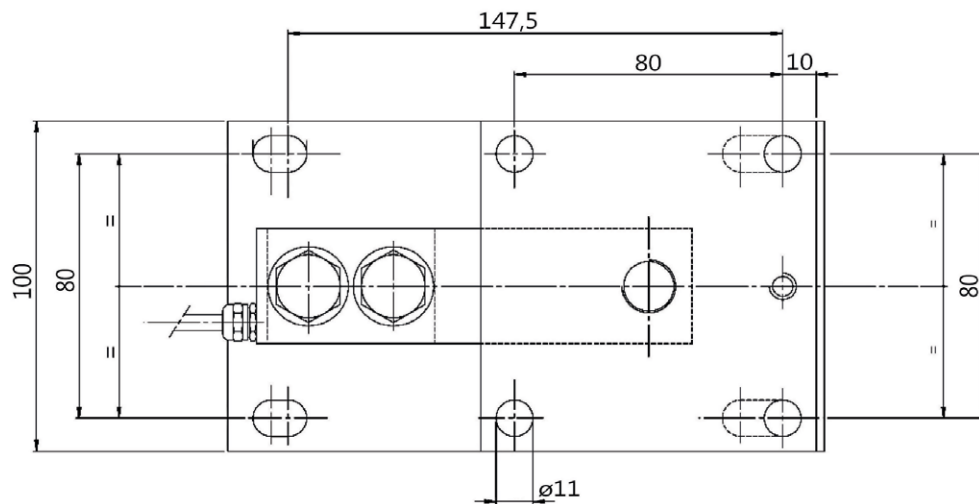
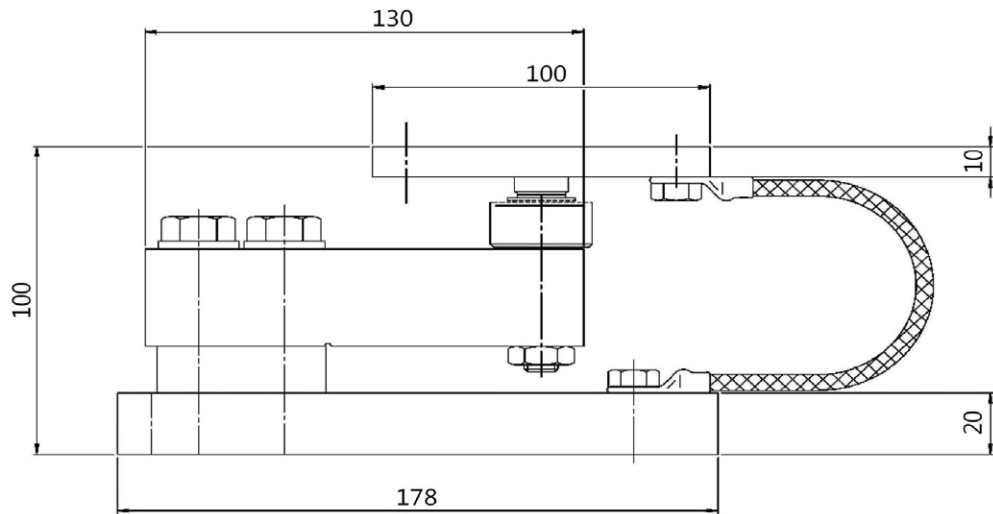
Codice Code	Accessori di montaggio Mounting accessories
<b>OC1051</b>	Equilibratura celle di carico (cad.) * / <i>Load cell adjustment (each) **</i>
<b>OC0977</b>	Campionatura celle di carico (cad.) * / <i>Load cell calibration (each) **</i>
<b>OC0492</b>	Prolunga cavo cella di m 15 con cassetta di derivazione / <i>15 m extension cable with junction box</i>
<b>OC0226</b>	Finta cella / <i>Dummy load cell</i>
<b>OC0227</b>	Contropiastre superiore e inferiore in acciaio inox / <i>Upper and lower stainless steel counterplates</i>
<b>OC2748</b>	Prolunga cavo cella fino a m 15 con connettore IP68 / <i>15 m extension cable with connector</i>

\* solo con cassetta di derivazione e terminale elettronico

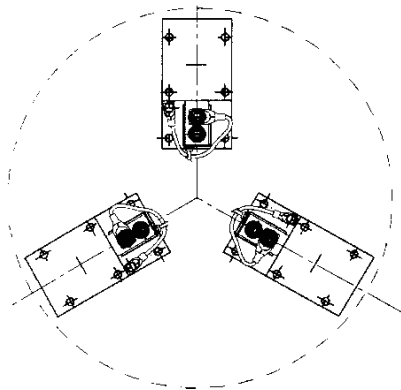
\*\* only with junction box and electronic indicator

# GRUPPO DI PESATURA GPA-NZ

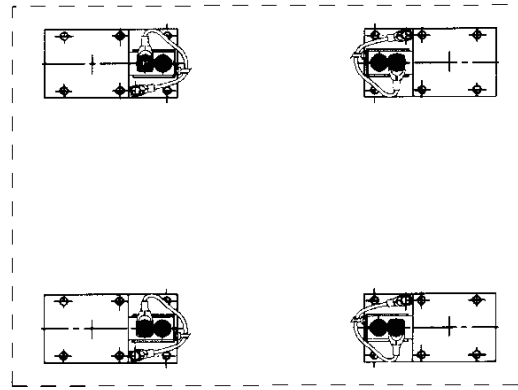
## WEIGHING KIT *GPA-NZ*



### ESEMPI DI MONTAGGIO / ASSEMBLY SCHEME



**Sistema a 3 punti di appoggio /**  
System with three supporting points



**Sistema a 4 punti di appoggio /**  
System with four supporting points